

京鲨易滤全自动精密多芯反冲洗油过滤器

一、JSHN-DXY 系列多滤芯式精密反冲洗过滤器介绍

JSHN-DXY 系列多滤芯式反冲洗油过滤器（简称多芯油过滤器），是新一代反冲洗油过滤器，具有反冲洗过滤器的特点，内部集成多支高压滤芯，24 小时不间断在线过滤，当滤芯堵塞时，通过转臂旋转逐个对油滤芯进行反冲洗。滤网采用极其坚固耐用的楔形丝缝隙型/多层编织网烧结而成的滤芯，过滤精度范围 1-2000 微米，进出口尺寸 DN20--DN1400，单机超大过滤面积，可低表面流速精细过滤，单机超大流量可达 8000m³/h，安装在液体管道上去除流体中的杂质及颗粒物；具有极高的可靠性，JSHN-DXY 系列多滤芯式反冲洗油过滤器按其过滤精度（滤去杂质的颗粒大小）的不同，有粗过滤器、普通过滤器、精密过滤器和特精密过滤器四种，它们分别能滤去大于 100 μm、10~100 μm、5~10 μm 和 1~5 μm 大小的杂质。可胜任较恶劣介质的液体，如含油泥状杂质、软性粘性杂质，较高杂质含量，少量毛发及纤维类杂质。

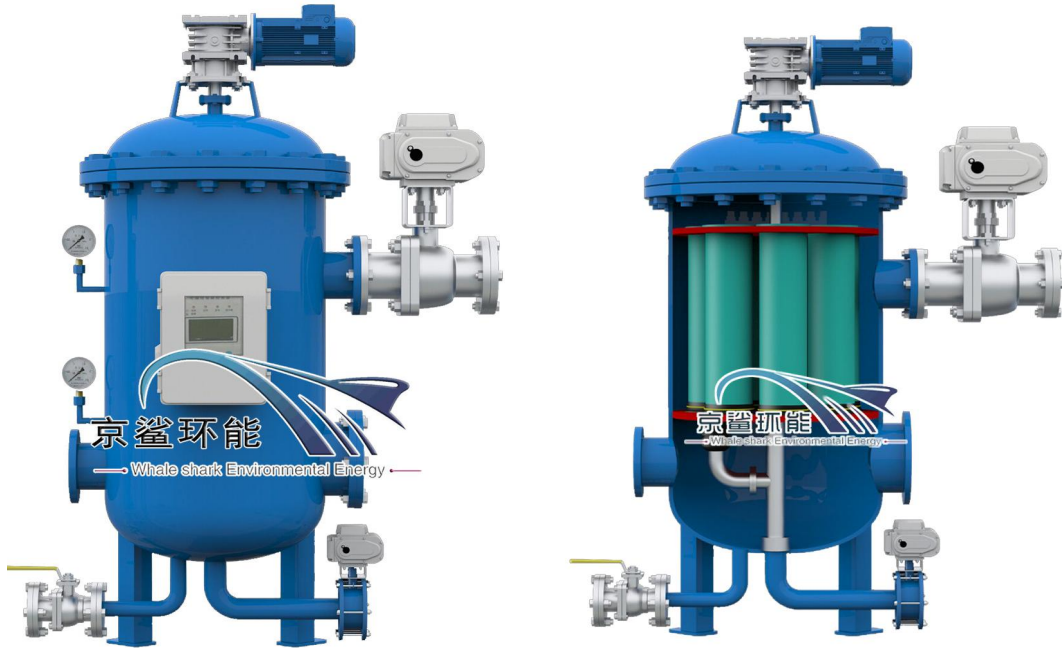
二、JSHN-DXY 系列多滤芯式反冲洗油过滤器的作用

JSHN-DXY 系列多芯式精密反冲洗油过滤器能够滤除各种水及低粘度液体（如机加工冷却剂）中的固体颗粒杂质，降低液体浊度，净化水质，减少系统污垢、菌藻、锈蚀等产生，使物料保持清洁，以满足系统运行及下道工艺对液体洁净度的要求，也可用于保护下游关键设备免于颗粒堵塞、磨损或结垢，提高关键设备运行效率与寿命。该机能够全自动在线连续过滤，降低了停机成本、维护成本和人力成本，是油过滤的先进解决方案。

JSHN-DXY 系列多芯式反冲洗过滤器的控制方式：

JSHN-DXY 系列多芯式反冲洗过滤器配备 JSHN-DXY-33 系列自动清洗控制系统，集成压差控制与时间控制并行控制功能，可根据工况控制过滤器高效运行，智能控制可远程；支持现场操控调节。

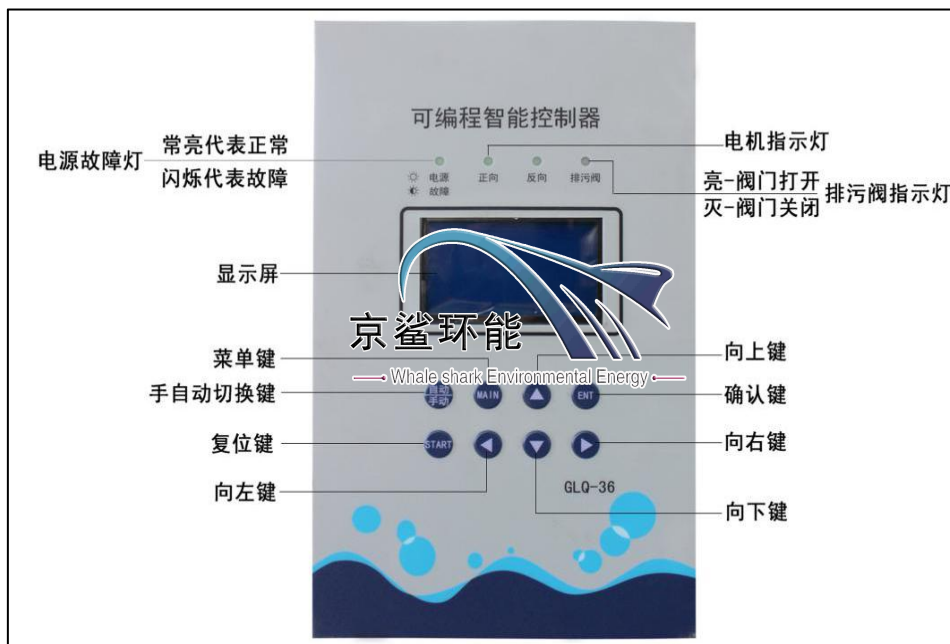
全自动多芯精密反冲洗油过滤器三维立体图示



三、JSHN-DXY 系列多滤芯式反冲洗油过滤器的控制方式

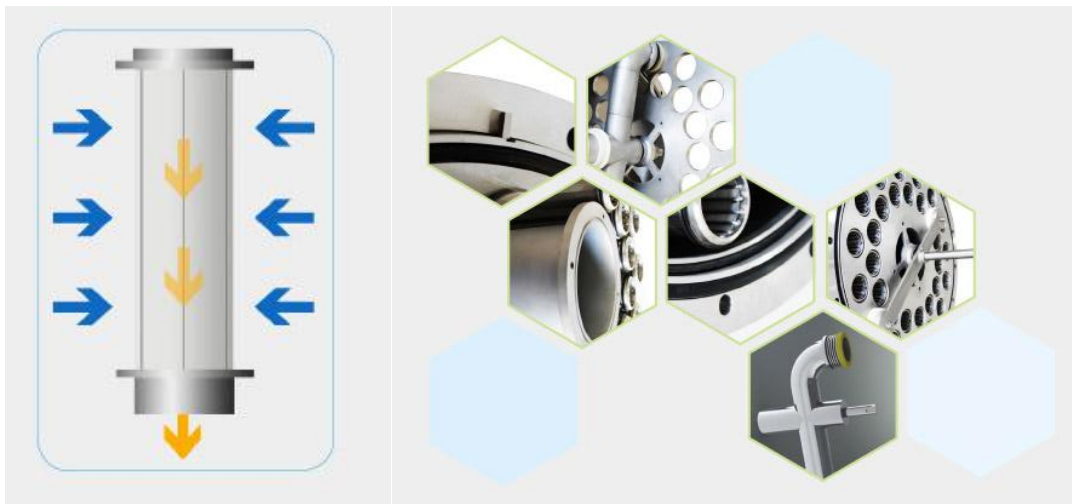
(一) JSHN-DXY 系列多芯式反冲洗油过滤器配备 JSHN-DXY 系列自动清洗控制系统，集成压差控制与时间控制并行控制功能，可根据工况控制过滤器高效运行，智能控制可远程；支持现场操控调节。

- ①时间控制
- ②压差控制
- ③手动控制



（二）JSHN-DXY 系列多滤芯式精密反冲洗油过滤器工作原理

油液体由进口进入机体过滤器，由滤芯对油液体进行过滤，油液体中的杂质沉积在不锈钢滤网上，当进口的压力与出口的压力达到设定值时；系统自动启动反冲洗程序；传感器将信息传给配电系统，配电系统接收压力信号引发：反冲洗旋转臂转动；进而对滤芯逐一单个反冲；在压力差的作用下；滤芯内侧的污物被冲掉并通过排污口排出；



四、JSHN-DXY 系列多滤芯式反冲洗油过滤器的特点

- JSHN-DXY 系列多芯式反冲洗油过滤器滤芯数量 5-24 根
- 自动连续在线过滤，反冲洗时流量不间断，减少停机与维护成本
- 大过滤面积，低表面流速，低压损能耗，精细过滤，反冲频率低，节约反液体；
- 采用楔形丝/多层编织网烧结而成高性能滤元，过滤缝隙精准，高效反冲洗，高强度结构，使用寿命 10 年以上
- 滤芯反冲，对准滤元后再打开排污阀反冲，反冲洗强度高、效果好、耗时短，节约液体
- 紧凑型设计，单机即可实现超大流量过滤，显著节省安装空间与施工成本
- 高度集成，无需大量自动阀、连接件、密封件，可靠性高，运行维护成本低
- 自动控制系统高可靠性，界面直观易于操作，可按实际工况控制过滤器高效运行

五、JSHN-DXY 系列多滤芯式反冲洗油过滤器适用油的类型

适用行业

- 石油化工管道、油液体过滤。
- 能源化工管道、油液体过滤。
- 食用油液体过滤。
- 汽油、柴油、煤油、机油、润滑油；

六、JSHN-DXY 系列多滤芯式反冲洗油过滤器规格技术参数

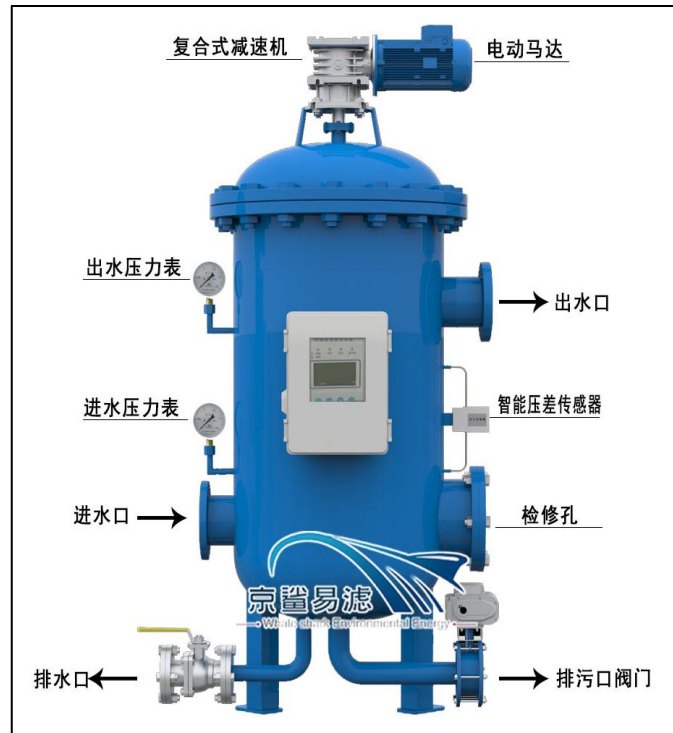
- 滤元形式：楔形丝缝隙型/多层编织网烧结而成
- 滤芯数量：6 芯、7 芯、9 芯、12 芯、24 芯
- 单机流量 (m³/h)：2-8000m³/h
- 可选精度 (μm)：1-2000 微米 (粗过滤器 ≥100um、普通过滤器 10-10um、精密过滤器 5-10um 和特精密过滤 1-5um 器四种)
- 壳体材质：碳钢/304 不锈钢/316L 不锈钢
- 适用粘度 (cp)：1-40cp
- 适用温度 (°C)：0-80° C
- 工作压力 (MPa)：0.2-- 4.0MPa
- 清洗启动模式：时间启动，压差启动，手动启动，可远程；

七、JSHN-DXY 系列多滤芯式反冲洗油过滤器的材质选择

序号	配件名称	可选材质		
1	壳体	■ Q235 碳钢	■ 304 不锈钢	■ 316L 不锈钢
2	法兰	■ Q235 碳钢	■ 304 不锈钢	■ 316L 不锈钢
3	滤芯		■ 304 不锈钢	■ 316L 不锈钢
4	刷子		■ 304 不锈钢	■ 316L 不锈钢
5	刷架		■ 304 不锈钢	■ 316L 不锈钢
6	阀门	■ Q235 碳钢	■ 304 不锈钢	■ 316L 不锈钢
7	电机支座	■ Q235 碳钢	■ 304 不锈钢	■ 316L 不锈钢
8	螺栓、螺母	■ Q235 碳钢	■ 304 不锈钢	■ 316L 不锈钢
9	支撑腿	■ Q235 碳钢	■ 304 不锈钢	■ 316L 不锈钢
10	密封件		■ 石墨环	■ 四氟垫
11	公称压力	■ 16KG	■ 25KG	■ 40KG

注：可根据客户需求选择不同材质，具体情况请咨询公司

八、JSHN-DXY 系列多滤芯式反冲洗油过滤器安装图示



九、JSHN-DXY 系列多滤芯式反冲洗油过滤器配电说明

(一)、概述

本控制器在业内专家指导下，充分考虑了自动清洗过滤器设备的各种工况及相关控制程序。本控制器是自动清洗过滤器设备的电气控制核心，具备多种保护和报警功能。具有时间、压差等多种控制方式，其性能超过国外同类产品。

本控制器采用高速 CPU 芯片，内部自带看门狗电路和断电记忆。采用全中文液晶显示操作界面，操作简捷明了，完全替代了可编程控制器（PLC）加文本显示器的方式，并可实现远程监控。本控制器是自动清洗过滤器的必备也是最佳控制核心。

本控制器使用方便：接上电源、电机、电动阀、压差开关等，经设定参数后就能按你所要的工作要求进行工作。

本控制器体积小巧玲珑而且密封程度高，可直接安装在自清洗过滤器上。

我们愿意为客户“量身订做”不同需求的产品。

（二）面板图



- 1、状态指示区：工作状态一目了然，电源指示灯闪烁时表示故障状态。
- 2、液晶显示区：所有工作状态用文字显示。
- 3、按 键 区：[自动/手动]切换键，上、下、左、右光标键，主菜单[MAIN]键，多功能[ENT]键和启动[START]键。

（三）、操作应用

1、使用前的操作：

控制箱按箱内端子图接入电源线和各输入输出线，经检查无误

后通电。2、操作方式 a、 手动模式：

按下[手动/自动]模式切换键，屏幕显示“手动模式”状态，移动上下键，控制光标到所需单独控制的对象上，按下[ENT]，控制对象显示相应的工作状态，改变其状态可以再按[ENT]键。

注：从自动切换到手动时所有对象都在停止状态。

b、自动模式：

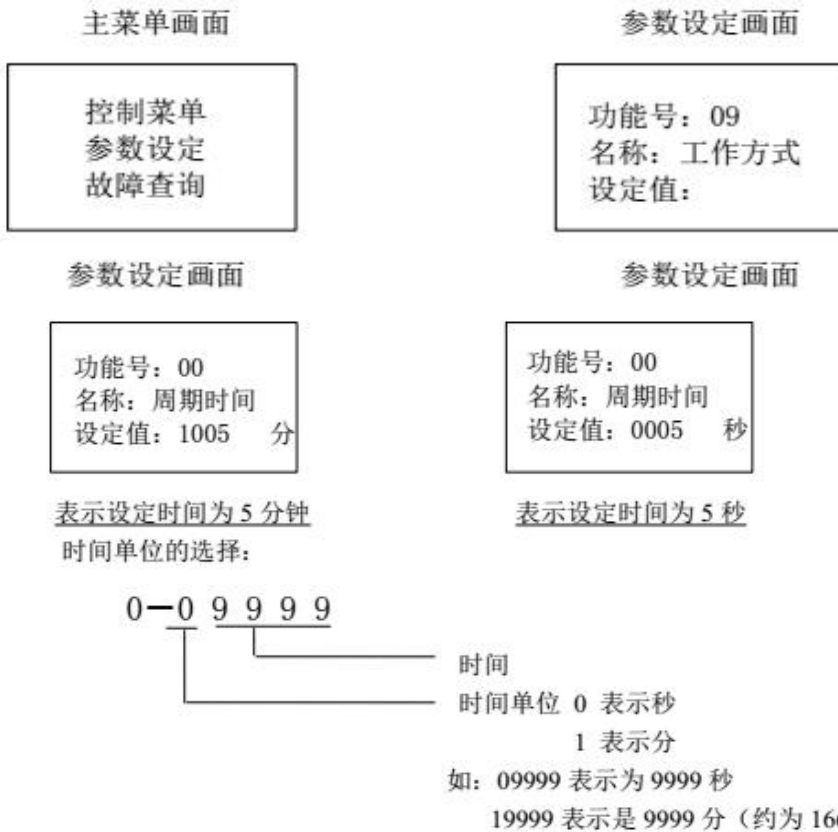
按下[手动/自动]键切换到自动状态时，屏幕显示“自动模式”，光标控制按键失效，屏幕显示运行时间及设定时间，当运行在周期时间（过滤工作时间）时，周期时间开始倒计时，同时光标闪烁，表示程序运行在此状态。

c、 参数设定按[MAIN]键进入主菜单，主菜单模式（见下图 A）。光标移到参数

选择位置，按[ENT]键

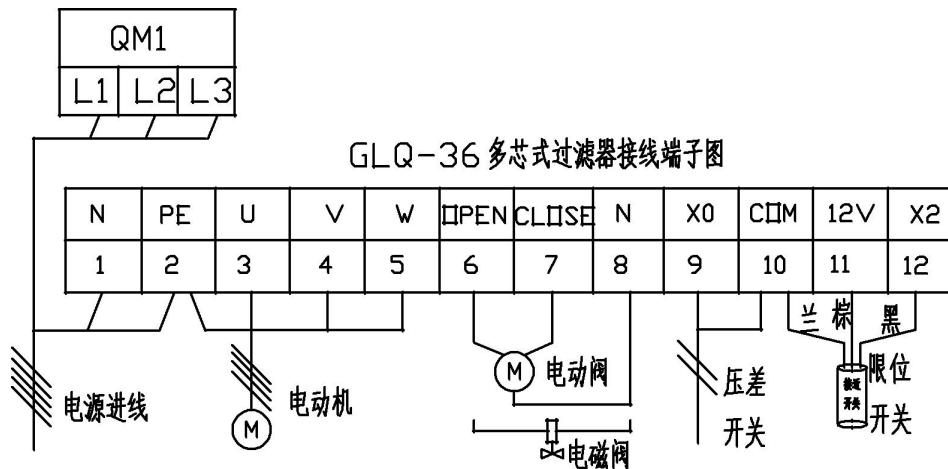
进入子菜单，光标移到功能号选择位置，选择相应的功能号，对应的中文内容注释设定相应的参数。其中功能号 09 内可以根据不同的代码选择不同形式的过滤器，对于功能号 00-08 的内容是由功能号 09 内的选择而定。

图 A



功能名称	功能号	范围	单位	用户设定值
周期时间	00	0—1 9999	秒	
压差延时时间	01	0—1 9999	秒	
清洗工作时间	02	0—1 9999	秒	
工作个数	03		个	
滤芯检测超时时间	04			
输入信号延时时间	05			
清洗完成工作时间	06			
压差报警延时时间	08			
工作方式选择	09	0-4		

(四)、接线端子图



(五)、故障报警与对策

自清洗过滤器在运行过程中出现故障报警时，请从主菜单故障查询里查看报警代码，

并作出相应的故障处理。

故障代码 E1 表示压差没有消除，需要人工处理。

故障代码 E2 表示吸式过滤器的限位检测时间超过时限，电机或相关的部件出现故障，需要人工检查和排除。

(六)、输入输出及电源规格

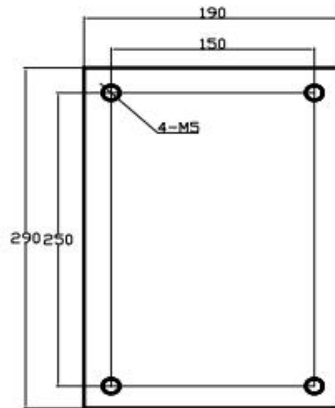
项 目	GLQ-36 型
额定电压	220VAC
电压允许范围	85V~250VAC
额定频率	50Hz/ 60Hz
允许瞬间断电时间	200ms 以内的瞬间断电，机器继续运行。
电源保险丝	250V 2A Φ5×20mm
输入信号形式	压差接点输入(无源触点)
输入动作表示	输入连接时液晶显示器指示
输入点数	4 点(无源触点)
输出动作表示	输出时液晶显示器指示
输出点数(控制对象)	6 点：控制主电机正反转、排污阀正反转、报警输出。
输出接点容量	AC220V 2A/DC24V 1A

(七)、安装尺寸：

箱体：IP65 塑料防水箱体（采用透明可视门）

外观尺寸：长*宽*厚=290*190*140mm。

底部固定孔尺寸为：250*150, 螺钉 4*M5。



十、过滤器注意事项及维护：

安装过滤器之前请务必检查现场使用参数（温度、压力等），是否与过滤器的设计参数相符，即滤器铭牌上的规格参数须与操作条件相符合，严禁超温和超压。同时确保过滤器的密封圈材质与滤器的使用对象（介质）相适应

- 京鲨环能过滤器只能按铭牌上面所标示的额定电压/频率使用。
- 该设备出厂前已调试完毕，用户在使用时直接运行即可，用户一般不需要再自行调整
- 定期查看排污管道出口处有无堵塞现象，如有堵塞应及时处理。
- 在长期运行中，在特定条件下过滤器杂质累积对滤芯造成堵塞、出水量少，所以要定期对过滤器进行检查、清洗及保养，以保证过滤器正常运行。
- 精密过滤器的核心部位是过滤滤芯，过滤芯由特殊的材料组成，属易损件，需特别保护。
- 请勿私自拆解或维修，以避免造成危险或对机体造成损坏，维修应由专业人士来进行。
- 如果过滤器中配件损坏应停止使用，特别是电源线损坏时不能使用，要及时维修或更换
- 切勿用湿手拔掉电源线插头，并确保电线插头不要在清洗时弄湿或者在重新接通电源前必须将插头擦干

附件：成品图示







江阴市顺通矿山设备有限公司
技术支持：18811186622



